



EVROPSKÁ UNIE
Evropský fond pro regionální rozvoj
Integrovaný regionální operační program



MINISTERSTVO *Územní studie krajiny SO ORP Slavkov u Brna*
PRO MÍSTNÍ *Doplňující průzkumy a rozbor*
ROZVOJ ČR *Príloha č. I*

ÚZEMNÍ STUDIE KRAJINY SPRÁVNÍHO OBVODU ORP SLAVKOV U BRNA

Doplňující průzkumy a rozbor, březen 2022

Příloha č. I – Komentovaná fotodokumentace



Pořizovatel: Město Slavkov u Brna, Palackého nám. 65, 684 01 Slavkov u Brna,
prostřednictvím Městského úřadu Slavkov u Brna, odbor správy
majetku, investic a rozvoje

Zhotovitel: Institut regionálních informací, s.r.o.,
Chládkova 898/2, 616 00 Brno



Obsah

Bošovice (1)	3
Heršpice (2).....	4
Hodějice (3).....	6
Holubice (4).....	7
Hostěrádky-Rešov (5).....	8
Hrušky (6).....	10
Kobeřice u Brna (7)	10
Křenovice (8).....	12
Lovčičky (9).....	14
Milšovice (10)	15
Němčany (11).....	16
Nížkovice (12)	18
Otnice (13)	19
Slavkov u Brna (14).....	20
Šaratice (15).....	22
Vážany nad Litavou (16).....	23
Velešovice (17).....	23
Zbýšov (18).....	25

Bošovice (1)



Obrázek 1.1: Pohled z polní cesty na západě obce směrem na zemědělsky využívanou krajinu s dominantou vedení VVN (IRI)



Obrázek 1.2: Pohled z polní cesty na západě obce na otevřenou krajinu a část obce (IRI)



Obrázek 1.3: Vrt MND Bošovice ležící na cyklotrase na jižní hranici řešeného území (IRI)



Obrázek 1.4: Pohled z cyklotrasy na jihu obce směrem k fotovoltaické elektrárně (IRI)

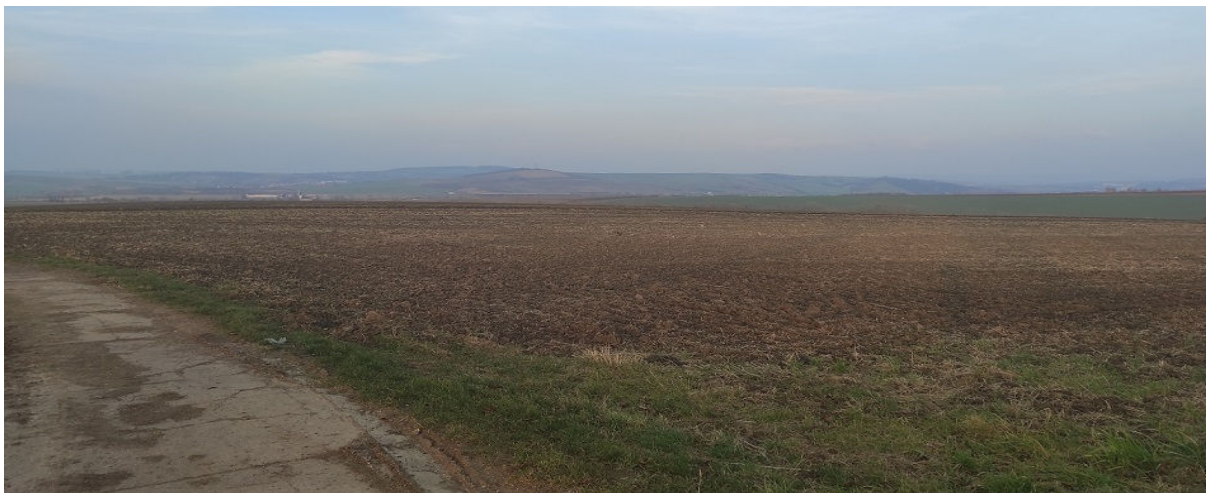


Obrázek 1.5: Tvrz Bošovice, významná dominanta v centru obce (IRI)

HERŠPICE (2)



Obrázek 2.1: Pohled na zastavěné území obce s dominantou evangelického kostela ze severozápadu (IRI)



Obrázek 2.2: Pohled do otevřené zemědělsky využívané krajiny ze silnice od Slavkova u Brna do Heršpic IRI)



Obrázek 2.3: Pohled na autoservis na západě obce (IRI)



Obrázek 2.4: Výběh s koňmi ekofarmy Jalový dvůr (IRI)

HODĚJICE (3)



Obrázek 3.1: Pohled na kaskády ze silnice směr Slavkov u Brna (IRI)



Obrázek 3.2: Pohled na Hodějice z jihu s dominantou kostela sv. Bartoloměje (IRI)



Obrázek 3.3: Pohled na Hodějice z jihu, v popředí nová výstavba, v pozadí vysílač Vinohrad (IRI)

HOLUBICE (4)



Obrázek 4.1: Pohled od silnice vedoucí do Rousínova, na dálnici D1 protínající bloky orné půdy (IRI)



Obrázek 4.2: Pohled od Památníku obětem Bitvy tří císařů směrem k betonárně s viditelnými charakteristicky zdobenými skladovacími zařízeními (IRI)



Obrázek 4.3: Pohled ze silnice II/430 směr Brno na odbočku na Holubice, v pozadí betonárna (IRI)



Obrázek 4.4: Výhled z jihu od hřbitova na zemědělský areál v Holubicích (IRI)



Obrázek 4.5: Pohled z jihu na fotovoltaickou elektrárnu na jihozápadě obce (IRI)

HOSTĚRÁDKY-REŠOV (5)



Obrázek 5.1: Pohled z polí okolo Prackého kopce na radar Sokolnice a rozsáhlé bloky orné půdy (IRI)



Obrázek 5.2: Výhled na Starou horu a na přírodní rezervaci Špice na hranici řešeného území (IRI)



Obrázek 5.3: Výhled ze severozápadu přes otevřenou zemědělsky využívanou krajinu na v údolí schované Hostěrádky-Rešov a v pozadí viditelné Šaratice s dominantou kostela sv. Mikuláše (IRI)



Obrázek 5.4: Pohled na Šaratice přes rybník na jihu obce (IRI)

HRUŠKY (6)



Obrázek 6.1: Pohled z jihozápadu na haly a vysílač a zvlněnou krajinu na okraji obce Hrušky (IRI)



Obrázek 6.2: Pohled na Horní rybník v zastavěném území obce (IRI)

KOBEŘICE U BRNA (7)



Obrázek 7.1: Pohled na přírodní památku Polámanky v západní části území obce s tradičním včelínem (IRI)



Obrázek 7.2: Pohled z jihu od zemědělského areálu na zastavěné území obce (IRI)



Obrázek 7.3: Pohled od obce na zemědělský areál na jihozápadě (IRI)



Obrázek 7.4: Výhled do krajiny z vyhlídky na jihovýchodě obce (IRI)



Obrázek 7.5: Polní cesta na severu směřující z obce k Dřínovému kopci, v pozadí viditelné vedení VVN (IRI)



Obrázek 7.6: Pohled na krajinu s rybníky (Urbance) Šaratice – Kobeřice u Brna (IRI)

KŘENOVICE (8)



Obrázek 8.1: Pohled ze severu přes fotbalové hřiště na vodojem na východě obce (IRI)



Obrázek 8.2: Pohled na rybníky při toku Rakovce na severu obce (IRI)



Obrázek 8.3: Posezení nedaleko pomníku Krchůvek s výhledem na Křenovice (IRI)



Obrázek 8.4: Vyhlídkové místo nad obcí Křenovice, u památníku Krchůvek s výhledem severně na Holubice (IRI)

Lovčičky (9)



Obrázek 9.1: Pohled ze silnice z Otnic na zarostlé stráně nad Lovčičkami s viditelnou budovou stavební firmy (IRI)



Obrázek 9.2: Pohled na pole s realizovanými protierozními opatřeními západně od obce (IRI)



Obrázek 9.3: Pohled na realizaci stavby „Vodní nádrž rybník Neset“ na vodním toku mezi Lovčičkami a Otnicemi (IRI)



Obrázek 9.4: Vstup do Ždánického lesa na jihovýchodě obce (IRI)



Obrázek 9.5: Polní cesta se značenou cyklotrasou na severovýchodě obce směrem na Kobeřice u Brna (IRI)

MILEŠOVICE (10)



Obrázek 10.1: Pohled na obec ze silnice z Otnic přes rozsáhlé bloky orné půdy (IRI)



Obrázek 10.2: Pohled z východu obce nad hřbitovem do krajiny a na část obce krytou vzrostlou zelení (IRI)



Obrázek 10.3: Pohled na vjezd cyklotrasy do krajiny na jihu obce (IRI)

NĚMČANY (11)



Obrázek 11.1: Výhled na poutní místo Lutřtěk ze silnice z Kroužku do Němčan (IRI)



Obrázek 11.2: Pohled z přírodní památky Mrazový klín směrem k Němčanům (IRI)



Obrázek 11.3: Pohled na obec přes haly výrobně zemědělského areálu na severovýchodě obce (IRI)



Obrázek 11.4: Pohled do krajiny od výrobně zemědělského areálu na severovýchodě obce (IRI)



Obrázek 11.5: Pohled na Němčany z paraglidingového stanoviště na jihu obce (IRI)

NÍŽKOVICE (12)



Obrázek 12.1: Pohled na Heršpice s evangelickým kostelem přes haly výrobního areálu na severu obce Nížkovice ze silnice do Slavkova u Brna (IRI)



Obrázek 12.2: Pohled na rozsáhlé bloky orné půdy s vedením VVN mezi Nížkovicemi a Kobeřicemi u Brna (IRI)



Obrázek 12.3: Pohled na rybník Kačák v obci Heršpice na hranici obce Nížkovic (IRI)

OTNICE (13)



Obrázek 13.1: Pohled na výrobní haly ze silnice z Újezdu u Brna do Otnic (IRI)



Obrázek 13.2: Výhled do krajiny od rybníka na jihu obce (IRI)



Obrázek 13.3: Výhled od altánku sv. Huberta na jižní část obce s rybníkem a viditelnými protierozními opatřeními na navazujících polích (IRI)

SLAVKOV U BRNA (14)



Obrázek 14.1: Pohled z jhu na město přes haly výrobního areálu s věžový vodojem (IRI)



Obrázek 14.2: Výhled do krajiny a na Slavkov u Brna od kaple sv. Urbana (IRI)



Obrázek 14.3: Pohled na město přes golfové hřiště rozkládající se severozápadně od Slavkova u Brna (IRI)



Obrázek 14.4: Výhled na kapli sv. Urbana od severního cípu golfového hřiště (IRI)



Obrázek 14.5: Pohled na město při příjezdu z Němčan s vysokou koncentrací vedení VVN (IRI)

ŠARATICE (15)



Obrázek 15.1: Výhled ze silnice z Hrušek do Šaratic směrem k Hostěrádkám-Rešovu, v pozadí radar Sokolnice a železnice (IRI)



Obrázek 15.2: Pohled na haly při příjezdu do obce z jihu (IRI)



Obrázek 15.3: Výhled z cesty od léčebného zřídla „Šaratice“ na jihu obce směrem k Prackému kopci a k radaru Sokolnice (IRI)

VÁŽANY NAD LITAVOU (16)



Obrázek 16.1: Výhled od božích muk do okolní krajiny na jihu obce včetně negativní dominanty vedení VVN (IRI)



Obrázek 16.2: Bývalý rybník na jihu obce (IRI)

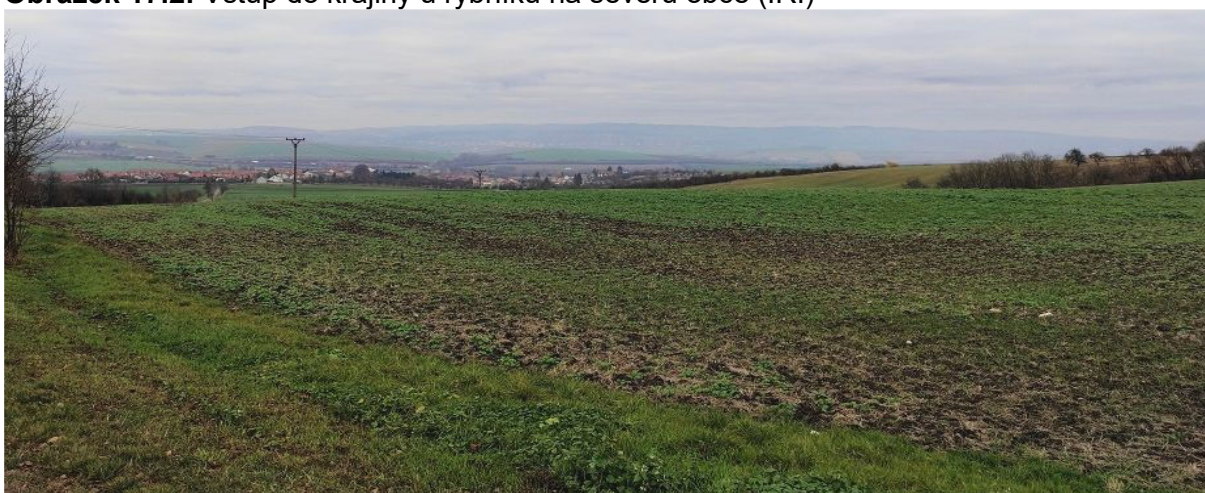
VELEŠOVICE (17)



Obrázek 17.1: Pohled na Velešovice s kostelem sv. Barbory přes dálnici D1 ze silnice z Rousínova do Brna (IRI)



Obrázek 17.2: Vstup do krajiny u rybníků na severu obce (IRI)



Obrázek 17.3: Výhled na Velešovice přes zemědělsky obdělávanou krajinu od kříže na jihovýchodě obce (IRI)



Obrázek 17.4: Pohled na areál zemědělské výroby při příjezdu do obce z jihu (IRI)

ZBÝŠOV (18)



Obrázek 18.1: Pomník Tří císařů nacházející se severně od obce, v pozadí Pracký kopec (IRI)



Obrázek 18.2: Pohled na krajinu nad Zbýšovem ze silnice z Blažovic s viditelným členěním polí vzrostlou zelení (IRI)



Obrázek 18.3: Pohled na zemědělský areál na jihozápadě obce při příjezdu z Hostěrádek-Rešova po železnici (IRI)