



Revitalizace budovy SC Bonaparte

Architektonická studie

investor_

Město Slavkov u Brna

datum_

04/2024

autor/vypracoval_

Ing. arch. Jan Snášel
Ing. Klára Konečná
Ing. arch. Martina Volejníková
Ing. arch. Michaela Mžíková

autorizace_

Ing. arch. Jan Snášel

místo stavby_

Slavkov u Brna, k.ú. Slavkov u Brna,
parc.č. 966

LIVINGSTAV

LIVINGSTAV s.r.o., Hybešova 726/42, 602 00 Brno, IČ 255 52 325, DIČ CZ255 52 325
Ateliér: Hlinky 407/138a, 603 00 Brno - Pisárky, www.livingstav.cz, info@livingstav.cz, ID DS: yr7iucj

www.livingstav.cz

název akce_ Revitalizace budovy SC Bonaparte

investor_ Město Slavkov u Brna

autor/vypracoval_ Ing. arch. Jan Snášel / Ing. Klára Konečná
Ing. arch. Martina Volejníková/ Ing. arch. Michaela Mžiková

název výkresu_ Obsah

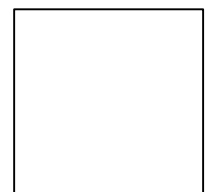
datum_ 04/2024

autorizace_ Ing. arch. Jan Snášel

místo stavby_ Slavkov u Brna, k.ú. Slavkov u Brna,
parc.č. 966

OBSAH:

01_ TEXTOVÁ ČÁST 1
02_ TEXTOVÁ ČÁST 2
03_ SITUACE STÁVAJÍCÍ STAV M 1:500
04_ SITUACE NÁVRHOVANÝ STAV M 1:500
05_ SITUACE PŘEDPROSTORU NÁVRH. STAV M 1:200
06_ TEXTOVÁ ČÁST - VYBRANÉ ŘEŠENÍ
07_ PŮDORYS 1.PP M 1:200
08_ PŮDORYS 1.NP M 1:200
09_ PŮDORYS 2.NP M 1:200
10_ PŮDORYS KROVU M 1:200
11_ ŘEZ A - A' M 1:200
12_ ŘEZ B - B' M 1:200
13_ ŘEZ C - C' M 1:200
14_ POHLED VÝCHODNÍ M 1:200
15_ POHLED SEVERNÍ M 1:200
16_ POHLED ZÁPADNÍ M 1:200
17_ POHLED JIŽNÍ M 1:200
18_ VIZUALIZACE - HLAVNÍ VSTUP
19_ VIZUALIZACE - VSTUP DO KNIHOVNY A KAVÁRNY
20_ VIZUALIZACE - PTAČÍ PERSPEKTIVA
21_ VIZUALIZACE - AMFITEÁTR
22_ VIZUALIZACE - KNIHOVNA - ODDĚLENÍ PRO DOSPĚLÉ
23_ VIZUALIZACE - KNIHOVNA - ODDĚLENÍ PRO DĚTI
24_ VIZUALIZACE - HLAVNÍ SÁL
25_ VIZUALIZACE - SÁL JOSEFÍNA



Revitalizace budovy SC Bonaparte

objednatel_ Město Slavkov u Brna
 zhotovitel_ LIVINGSTAV s.r.o.

popis objektu_ Společenské centrum Bonaparte je dnes největším společenským domem ve Slavkově, který svoji polohou a výrazem tvoří významnou nárožní dominantu Palackého náměstí ve Slavkově. V letech 1907-1908 byla postavena místní Záložna se společenským sálem. Tato budova byla kapacitně a technologicky nedostačující pro nastupující kulturní bohatou atmosféru v 60. letech. Proto byla v roce 1957 zorganizována první brigáda občanů v akci "Z" a podle návrhu Ing. arch. Volavého bylo slavnostně 9. května 1968 při příležitosti Pražského jara postaveno nové společenské centrum . Ve své době bylo nejmodernějším kulturním stánkem v okrese Vyškov. Dnešní výraz stavby s hodnotnými historizujícími fasádami je bez podstatných rušivých zásahů. Bohužel v 70. letech utrpěla degradující zásahy a to ve velké míře hlavně v interiéru a nevhodnými přístavbami ve dvorním traktu. Budova je součástí památkové zóny. Dvoupatrová plně podsklepená budova společenského domu s nárožní schodišťovou věží je dnes směsí různých funkcí. V 1. PP je plně funkční kavárna, která je nevhodně průchozí do kancelářských prostor. Z Palackého náměstí je také vstup do bývalých prostor boxu, dnes však nevyužívaných. Z ulice Fügnerova je vstup do suterénních prostor městského fitness centra. Ve dvorním traktu se nachází bývalá kuželna, která dnes slouží jako sklad divadelních kostýmů. Samostatným objektem přístupným ze suterénních prostor je squash. V 1. NP je provozována restaurace, která využívá pro vstup i své zásobování dnešní hlavní vstup z ulice Fügnerova. Tímto vstupem se také dostaneme do velkého společenského sálu a přísálí s divadelním zázemím, které se v dnešní době využívají k hlavním společenským akcím Města Slavkov. Ve 2. NP je směrem do Palackého náměstí prostor menšího sálu Josefína se zázemím. Na patře je také technologie kotelny a VZT. Z ulice Fügnerova je v tomto patře umístěna menší mateřská školka. Podkrovní prostory společně s celou konstrukcí střechy nejsou dnes využívány a v současné době se probíhá rekonstrukce podle platného stavebního povolení.

Budova společenské centra z dnešního pohledu již nespňuje požadavky moderního kulturního centra. Nevychovuje z hlediska technického, technologického a provozního. Obvodový plášť nespňuje tepelné technické požadavky a s nimi spojené ekonomicko-provozní náklady na celkovou budovu.

majetková identifikace_ název_ Kulturní centrum Bonaparte
 adresa_ Palackého náměstí č.p. 126, Slavkov u Brna
 parc.č._ 966
 vlastnické právo_ Město Slavkov u Brna, Palackého náměstí 65, 68401 Slavkov u Brna
 pam. zóna_ budova, pozemek v památkové zóně

zadání_ Návrh stavby (architektonická studie) na základě stavebních průzkumů a analýz zpracovat studii možných stavebních úprav, v rámci konzultací s investorem upřesňování stavebního programu v dílčích částech - možnost požadavku variantního řešení; konzultace s vybranými DOSS (památkáři, PČR, HZS...); nutná spolupráce s vybranými profesemi již v této první fázi (VZT, vytápění, MaR...).

- **Hlavní sál:** užití pro společenské akce, plesy, divadelní představení, koncerty, v budoucnu také akce ZUŠ; požadovaná kapacita 350-450 diváků (vč. balkonu), plesy 200-220 hostů (vč. přísálí), prověřit kapacitu a požadavky PBŘ, resp. HZS; úpravy interiéru, vč. řešení akustiky, osvětlení, zatemnění, A/V; prověřit limity využití balkonu (PBŘ...), navrhnout instalaci nové hledištní mechaniky (například elevace hledišť) a nového scénického osvětlení a zpracovat do všech stupňů projektové dokumentace;
- **vstupní foyer:** prověřit možnost používání vstupu z 1. PP z nároží budovy během velkých akcí v zimním období (snížení úniků tepla a zlepšení tepelné pohody ve foyer a přísálí); řešení šatny;
- **přísálí:** při větších akcích funguje společně s velkým sálem, při komorních akcích možnost fungovat jako samostatná jednotka - požadavek baru/cateringů;

- **sklady zázemí, zásobování a přístup:** v blízkosti jeviště, hledišť a přísálí vyřešit sklady pro uskladnění mobiliáře, divadelních kulis, kostýmů a ozvučení. Pro umístění těchto prostor lze uvažovat i s demolicí novodobého objektu squash. Tento pozemek lze potom tedy využít pro příjezd zásobování z ulice Úzká a výstavbu skladovacích prostor i pro provoz restaurace dle hygienických norem.
- **jeviště:** prověřit hloubku jeviště v návaznosti na zvýšení kapacity hledišť a PBŘ (o cca 3-5 řad, zkrácením forbiný do původní velikosti); řešit stáv. masivní úniky tepla převýšeným provazištěm (průvan při navázání vybavení z exteriéru do sálu), řešit povrchy dle požadavků PBŘ, navrhnout instalaci nového provozního strojního zařízení, scénického osvětlení a zpracovat do všech stupňů projektové dokumentace.
- **sál Josefína:** užití pro slavnosti občanů města (svatební hostiny...), pro menší koncertní a divadelní představení, pro Besedy s promítáním a jako kinosál požadovaná kapacita 80 diváků, vč. zázemí pro catering v přísálí Josefíny; zatemnění oken, A/V technika; podium uvažováno mobilní, modulární (praktikáby); požadavky na zachování některých prvků interiéru jako „paměť místa“ (svítidla, obložení stropu apod.);
- **rekonstrukce sociálního zázemí v 2.NP v původní dispozici**
- **přesun kotelny do nové pozice:** stanovení nové koncepce vytápění a větrání celého objektu, vč. zdrojů, tras, koncových prvků, nalezení pozice pro novou kotelnu; při stanovení koncepce nutno respektovat členění objektu na části pronajímané různými nájemci (možnost měření a fakturace po provozních celcích); dosud uvažované nové umístění kotelny: 1) v 1. PP v místě stávající posilovny, 2) podkroví (nutný nový strop nad sálem), zatím uvažováno teplovodní topení a plynové kotle; přesun VZT z 2.NP do nové pozice (např. vestavba v podkroví s možností rozšíření o rekuperaci v návaznosti na nový návrh VZT pro zajištění výměny vzduchu v sále, přísálí, kuchyni a v Josefíně)
- **zvážit možnosti pro umístění v objektu nového volnočasového tanečního/gym sálu:** na místě stávající kotelny a strojovny VZT ve 2. NP, vč. zázemí, kapacita do 20 lidí, 2 šatny (15 a 15 zamykatelných skříňek), vč. WC, sprchy, projekt interiéru,
- **využití podkroví:** kotelna/strojovna VZT, skladovací prostory. Rekonstrukce střechy bude provedena dle platného stavebního povolení. Zkoordinovat navržený vzhled nového prostoru, který je povolen do dvorní části objektu. V projektové dokumentaci bude vyřešeno zateplení stropu nad 2.NP.
- **knihovna v 1.PP:** Ve stávajících prostorách, které jsou nyní dle stavebního povolení využívány pro účely restaurace/baru, kavárny a kanceláří bude řešeno umístění městské knihovny - komunitního centra. V současné době tyto prostory využívá sportovní klub společnosti VIVOCONECTION. V roce 2017 byla zastupitelstvem města schválena studie využití celého objektu a v rámci této studie bylo řešeno vymístění městské knihovny z prostor zámku do těchto prostor. Zpracovaná studie je podkladem pro tento stavební program.
- **demolice bowlingové dráhy v 1.PP :** Tato stavba byla realizována v roce 2003 jako přístavba k tehdejšímu objektu. V současné době je odstraněna a prostot využíván jako sklad. V souvislosti s umístěním knihovny je dle studie z roku 2017 tento prostor řešen jako dvorní venkovní plocha pro relaxaci, odpočinek a setkávání v klidném prostoru mimo ruch centrálního Palackého náměstí. Demolice je nutná i pro zajištění venkovního prosvětlení knihovny.
- **výtah:** V interiéru nebo exteriéru bude řešeno umístění bezbariérového výtahu pro vertikální propojení 1.PP, 1NP a 2NP.
- restaurace:** Vyřešit úpravu dispozičního řešení prostor restaurace s dopadem na potřebu řešit umístění šatny a toalet. Vyprojektovat nové soudobé vybavení gastro kuchyně restaurace, aby mohla být dokončena koncepce energetiky objektu

POŽADAVKY NA PROFESE

- statika: posouzení nutných opatření pro využití podkroví; případný návrh těchto konstrukcí
- silnoproud: kompletní revize rozvodů v celém objektu; návrh koncepce rozvodů NN, návrh osvětlení, návrh venkovního rozvaděče na fasádě, který bude sloužit pro možnosti napojení exteriérových akcí s vlastním měřením spotřeby.
- slaboproud: nové rozvody slaboproudu v celém objektu; návrh koncepce rozvodů SLP

LIVINGSTAV

LIVINGSTAV s.r.o., Hybešova 726/42, 602 00 Brno, IČ 255 52 325, DIČ CZ255 52 325
 Ateliér: Hlinky 407/138a, 603 00 Brno - Pisárky, www.livingstav.cz, info@livingstav.cz, ID DS: yr7iucj

www.livingstav.cz

název akce_	Revitalizace budovy SC Bonaparte	datum_	04/2024
investor_	Město Slavkov u Brna	autorizace_	Ing. arch. Jan Snášel
autor/vypracoval_	Ing. arch. Jan Snášel / Ing. Klára Konečná Ing. arch. Martina Volejníková/ Ing. arch. Michaela Mžiková	místo stavby_	Slavkov u Brna, k.ú. Slavkov u Brna, parc.č. 966
název výkresu_	Textová část	číslo výkresu	01



Revitalizace budovy SC Bonaparte

konzultace v průběhu studie_

zástupci Města Slavkov:

Bc. Boudný Michal - starosta města
Ing. Jedličková Marie - místostarostka města
BC. Slámová Veronika - tisková mluvčí, uvolněná radní
Sovadina Tomáš - kulturní manažer - SC Bonaparte
Lokaj Petr - investice - vedoucí odboru
Kašpar Dalibor - investice
Šaněk Miloš - technik - elektro
Lstibůrek Vojtěch - energetika města, topení, vzduchotechnika
Rája Martin, Blažek Jiří - městská knihovna
Olbricht Stanislav - městské divadlo
Jelínková Jana - ředitelka ZUŠ

DOSS:

Mgr. Jaromír Horák - vedoucí stavebního úřadu
Ing. arch. Oksana Matyášová - odbor památkové péče
por. Ing. Jan Adámek, mjr. Bc. Tomáš Fiala - státní požární dozor - stavební prevence

Moravská zemská knihovna:

Mgr. Lenka Dostálová

Jednotlivé profese:

Ing. Václav Nevřiva st. - stavebně konstrukční řešení
Bc. Zbyněk Tuček - PBŘ
Ing. Václav Nevřiva ml. - gastro
Ing. Milan Malík - energetické posouzení
Gradior, spol. s.r.o. - audio, akustika, jevištní technika
Ing. Ondřej Seget - ZTI, UT, VZT, MaR

odborný odhad investičních nákladů_

Předpokládané investiční náklady:

demolice stanovených částí objektu: 3 500 000,- bez DPH
část rekonstrukce a přístavby 159 500 000,- bez DPH

celkem: 163 000 000,- bez DPH

objem demolice: 2275 m³
objem rekonstrukce 13453 m³
objem přístavba 1662 m³

Součástí ceny předpokládaných investičních nákladů není:

částečná elevace hlediště se sedadlem: 2 850 000,- bez DPH
varianta bez sedadla: 1 830 000,- bez DPH

vnitřní vybavení interiéru -
jevištní technologie -
osvětlení nouzové/scénické/hledištní/pracovní/pohony -
AV technika -
prostorová akustika -

LIVINGSTAV

LIVINGSTAV s.r.o., Hybešova 726/42, 602 00 Brno, IČ 255 52 325, DIČ CZ255 52 325
Ateliér: Hlinky 407/138a, 603 00 Brno - Pisárky, www.livingstav.cz, info@livingstav.cz, ID DS: yr7iucj

www.livingstav.cz

název akce_

Revitalizace budovy SC Bonaparte

investor_

Město Slavkov u Brna

autor/vypracoval_

Ing. arch. Jan Snášel / Ing. Klára Konečná
Ing. arch. Martina Volejníková/ Ing. arch. Michaela Mžiková

název výkresu_

Textová část

datum_

04/2024

autorizace_

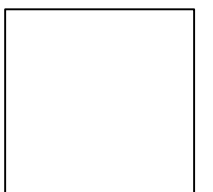
Ing. arch. Jan Snášel

místo stavby_

Slavkov u Brna, k.ú. Slavkov u Brna,
parc.č. 966

číslo výkresu

02





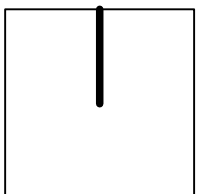
LIVINGSTAV

LIVINGSTAV s.r.o., Hybešova 726/42, 602 00 Brno, IČ 255 52 325, DIČ CZ255 52 325
 Ateliér: Hlínky 407/138a, 603 00 Brno - Pisárky, www.livingstav.cz, info@livingstav.cz, ID DS: yr7iucj

www.livingstav.cz

název akce_ Revitalizace budovy SC Bonaparte
 investor_ Město Slavkov u Brna
 autor/vypracoval_ Ing. arch. Jan Snášel / Ing. Klára Konečná
 Ing. arch. Martina Volejníková/ Ing. arch. Michaela Mžiková
 název výkresu_ Situace - stávající stav

datum_ 04/2024
 autorizace_ Ing. arch. Jan Snášel
 místo stavby_ Slavkov u Brna, k.ú. Slavkov u Brna,
 parc.č. 966
 číslo výkresu/měřítko_ 03 / 1:500





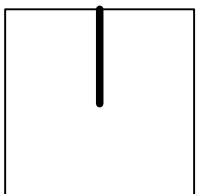
LIVINGSTAV

LIVINGSTAV s.r.o., Hybešova 726/42, 602 00 Brno, IČ 255 52 325, DIČ CZ255 52 325
 Ateliér: Hlínky 407/138a, 603 00 Brno - Pisárky, www.livingstav.cz, info@livingstav.cz, ID DS: yr7iucj

www.livingstav.cz

název akce_ Revitalizace budovy SC Bonaparte
 investor_ Město Slavkov u Brna
 autor/vypracoval_ Ing. arch. Jan Snášel / Ing. Klára Konečná
 Ing. arch. Martina Volejníková/ Ing. arch. Michaela Mžíková
 název výkresu_ Situace - navrhovaný stav

datum_ 04/2024
 autorizace_ Ing. arch. Jan Snášel
 místo stavby_ Slavkov u Brna, k.ú. Slavkov u Brna,
 parc.č. 966
 číslo výkresu/měřítko_ 04 / 1:500





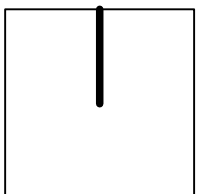
LIVINGSTAV

LIVINGSTAV s.r.o., Hybešova 726/42, 602 00 Brno, IČ 255 52 325, DIČ CZ255 52 325
 Ateliér: Hlíčky 407/138a, 603 00 Brno - Pisárky, www.livingstav.cz, info@livingstav.cz, ID DS: yr7iucj

www.livingstav.cz

název akce_ Revitalizace budovy SC Bonaparte
 investor_ Město Slavkov u Brna
 autor/vypracoval_ Ing. arch. Jan Snášel / Ing. Klára Konečná
 Ing. arch. Martina Volejníková / Ing. arch. Michaela Mžiková
 název výkresu_ Situace předprostoru - navrhovaný stav

datum_ 04/2024
 autorizace_ Ing. arch. Jan Snášel
 místo stavby_ Slavkov u Brna, k.ú. Slavkov u Brna,
 parc.č. 966
 číslo výkresu/měřítko_ 05 / 1:200



Revitalizace budovy SC Bonaparte

POPIS JEDNOTLIVÝCH DISPOZIC - VYBRANÉ ŘEŠENÍ

1.PP

- obnovení hlavního nárožního vstupu
- zásobování restaurace, zásobovací výtah a vstup pro zaměstnance restaurace v místě dnešního vstupu do prostor boxu z Palackého náměstí
- nový společný bezbariérový vstup do kavárny a knihovny
- prostory knihovny
 - vstupní prostor s recepcí a galerií
 - jednotlivá oddělení (dospělí, dospívající, děti)
 - multifunkční sál pro 50 osob
 - pobytová terasa s možností propojení do proluky
 - venkovní amfiteátr pro 80 osob se sociálním zázemím
 - technické zázemí celé budovy - kotelna, sklady, dílna
 - zázemí pro divadelníky - šatna a sklady kostýmů

1.NP

- vstup do restaurace a velkého sálu z ulice Fügnerova
- nové prostornější foyer a kapacitně vyhovující sociální zázemí pro návštěvníky včetně WC pro imobilní
- nové šatny pro návštěvníky mimo hlavní prostor foyer
- nové dispoziční řešení restaurace (50míst) se zázemím pro zaměstnance, sklady a kuchyň
- přisál s nově navrženým prostorem cateringu/baru a pobytové terasy
- velký sál s částečnou elevací schodiště - celková kapacita sálu je 320 míst k sezení + 34 míst k sezení na balkoně (přesná kapacita počtu míst k sezení bude stanovena až po návrhu konstrukce elevace)
- šatny a zázemí pro účinkující
- zásobování jeviště z ulice Úzká pomocí zvedací plošiny
- vstup na terasu a venkovní amfiteátr z ulice Úzká

2.NP

- multifunkční, prostorově variabilní sál Josefína s terasou se zázemím cateringu - kapacita sálu je 80 - 100 míst k sezení
- obnovení reprezentativních prostor před sálem
- kapacitně dostačující sociální zázemí včetně WC pro imobilní
- zázemí pro zaměstnance cateringu, včetně šaten a skladů
- kancelář
- nově navržená hudební zkušebna se samostatným vstupem z ulice Fügnerova se zázemím

PODKROVÍ

- sklady a technologické zázemí budovy

LIVINGSTAV

LIVINGSTAV s.r.o., Hybešova 726/42, 602 00 Brno, IČ 255 52 325, DIČ CZ255 52 325
Ateliér: Hlinky 407/138a, 603 00 Brno - Pisárky, www.livingstav.cz, info@livingstav.cz, ID DS: yr7iucj

www.livingstav.cz

název akce_ Revitalizace budovy SC Bonaparte

investor_ Město Slavkov u Brna

autor/vypracoval_ Ing. arch. Jan Snášel / Ing. Klára Konečná
Ing. arch. Martina Volejníková/ Ing. arch. Michaela Mžiková

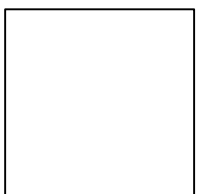
název výkresu_ Textová část

datum_ 04/2024

autorizace_ Ing. arch. Jan Snášel

místo stavby_ Slavkov u Brna, k.ú. Slavkov u Brna,
parc.č. 966

číslo výkresu 06



- ZÁSOBOVÁNÍ RESTAURACE
- VSTUP PRO ZAMĚSTNANCE
- VSTUP DO KAVÁRNY

- VSTUP DO KOMUNITNÍHO
CENTRA/ KNIHOVNY
- VSTUP DO KAVÁRNY

OBNOVENÝ HLAVNÍ VSTUP
DO SC BONAPARTE
- VSTUP RESTAURACE



LEGENDA MÍSTNOSTÍ

OZN.	NÁZEV MÍSTNOSTI	PLOCHA m ²
001	Vstupní prostor	9,10
002	Sklad	5,10
003	Chodba, jídelní výtah	8,10
004	Sklad	4,60
005	Provozní schodiště "D"	5,60
006	Sklad	3,55
007	Vstupní prostor	11,60
008	Kavárna	41,00
009	Sklad kavárny	6,30
010	Kavárna - sál	48,80
011	Sklad kavárny	7,80
012	Hlavní vstup	5,40
013	Sklad	1,55
014	Vstup do knihovny	9,30
015	Vstupní galerie/ výpůjční pult	86,90
016	Chodba	42,90
017	Výtah	14,65
018	Úklidová místnost	2,90
019	WC invalidé	8,15
020	WC muži	10,10
021	WC ženy	9,50
022	Sklad knihovny	10,00
023	Sklad knihovny	12,85
024	Denní místnost	5,10
025	Sociální zařízení	3,00
026	Sklad knihovny	10,60
027	Knihovna - oddělení pro dospělé	158,25
028	Knihovna - oddělení pro děti	119,50
029	Multifunkční sál, sklad	41,30
030	WC muži	5,30
031	WC ženy, úklidová místnost	7,80
032	Amfiteátr	112,70
033	Pobytová terasa	58,25
034	Schodiště "B"	16,10
035	Chodba	12,25
036	Chodba	9,15
037	Sklad kostýmů	33,20
038	Sklad kostýmů	40,80
039	Zkušebna, sklad kostýmů	35,45
040	Šatna ženy	4,50
041	Úklidová místnost	2,00
042	Sociální zázemí ženy	7,90
043	Denní místnost	7,05
044	Šatna muži	5,05
045	Sociální zařízení muži	9,45
046	Dílna	13,20
047	Sklad židlí	26,40
048	Kotelna	22,55
049	Zázemí údržby	5,05
050	Chodba	9,45
051	Schodiště "C"	15,20
052	Sklad	4,70
053	Chodba	33,40
054	WC muži	4,40
055	WC ženy	4,75
056	Sklad	1,75

- KNIHOVNA
- ÚČINKUJÍCÍ
- KOMUNIKACE
- POBYTOVÁ TERASA
- GASTRO PROVOZ - KAVÁRNA
- SOCIÁLNÍ ZAŘÍZENÍ
- TECHNICKÉ PROVOZY
- DŘEVĚNÉ PRVKY

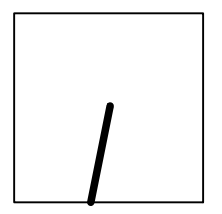
LIVINGSTAV

LIVINGSTAV s.r.o., Hybešova 726/42, 602 00 Brno, IČ 255 52 325, DIČ CZ255 52 325
Ateliér: Hlíny 407/138a, 603 00 Brno - Pisárky, www.livingstav.cz, info@livingstav.cz, ID DS: yr7iucj

www.livingstav.cz

název akce_ Revitalizace budovy SC Bonaparte
investor_ Město Slavkov u Brna
autor/vypracoval_ Ing. arch. Jan Snášel / Ing. Klára Konečná
Ing. arch. Martina Volejníková/ Ing. arch. Michaela Mžíková
název výkresu_ Půdorys 1.PP

datum_ 04/2024
autorizace_ Ing. arch. Jan Snášel
místo stavby_ Slavkov u Brna, k.ú. Slavkov u Brna,
parc.č. 966
číslo výkresu/měřítko_ 07 / 1:200





LEGENDA MÍSTNOSTÍ

OZN.	NÁZEV MÍSTNOSTI	PLOCHA m ²
101	Schodiště "A"	18,10
102	Foyer	116,80
103	Šatna	27,70
104	Restaurace	93,80
105	Kuchyně, jídelní výtah	28,05
106	Chodba	15,90
107	Schodiště "D"	10,05
108	Chladicí box	5,60
109	Skład	5,65
110	Skład	7,35
111	Denní místnost	8,90
112	Sociální zařízení	3,50
113	Chodba	5,40
114	WC muži	15,95
115	WC ženy, úklidová místnost	25,75
116	Výťahová šachta	10,55
117	WC invalidé	4,20
118	Catering	14,95
119	Skład cateringu	4,75
120	Prísáli	133,45
121	Velký sál	253,75
122	Jevišťe	130,00
123	Provozní schodiště "C"	14,55
124	Skład	4,60
125	Zásobovací chodba	31,70
126	Skład AV	6,35
127	Zvedací plošina, zásobování	29,35
128	Chodba	11,50
129	WC ženy	7,80
130	WC muži	7,75
131	Zázemí pro účinkující	41,00
132	Zázemí pro účinkující	39,20
133	Schodiště "B"	16,10

- SÁLY
- ÚČINKUJÍCÍ
- KOMUNIKACE
- ZELEŇ
- GASTRO PROVOZ - RESTAURACE A CATERING
- SOCIÁLNÍ ZAŘÍZENÍ
- TECHNICKÉ PROVOZY
- DŘEVĚNÉ PRVKY

LIVINGSTAV

LIVINGSTAV s.r.o., Hybešova 726/42, 602 00 Brno, IČ 255 52 325, DIČ CZ255 52 325
 Ateliér: Hlinky 407/138a, 603 00 Brno - Pisárky, www.livingstav.cz, info@livingstav.cz, ID DS: yr7iucj

www.livingstav.cz

název akce_ Revitalizace budovy SC Bonaparte

investor_ Město Slavkov u Brna

autor/vypracoval_ Ing. arch. Jan Snášel / Ing. Klára Konečná
 Ing. arch. Martina Volejníková / Ing. arch. Michaela Mžíková

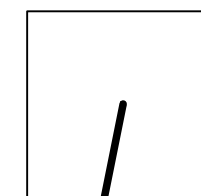
název výkresu_ Půdorys 1.NP

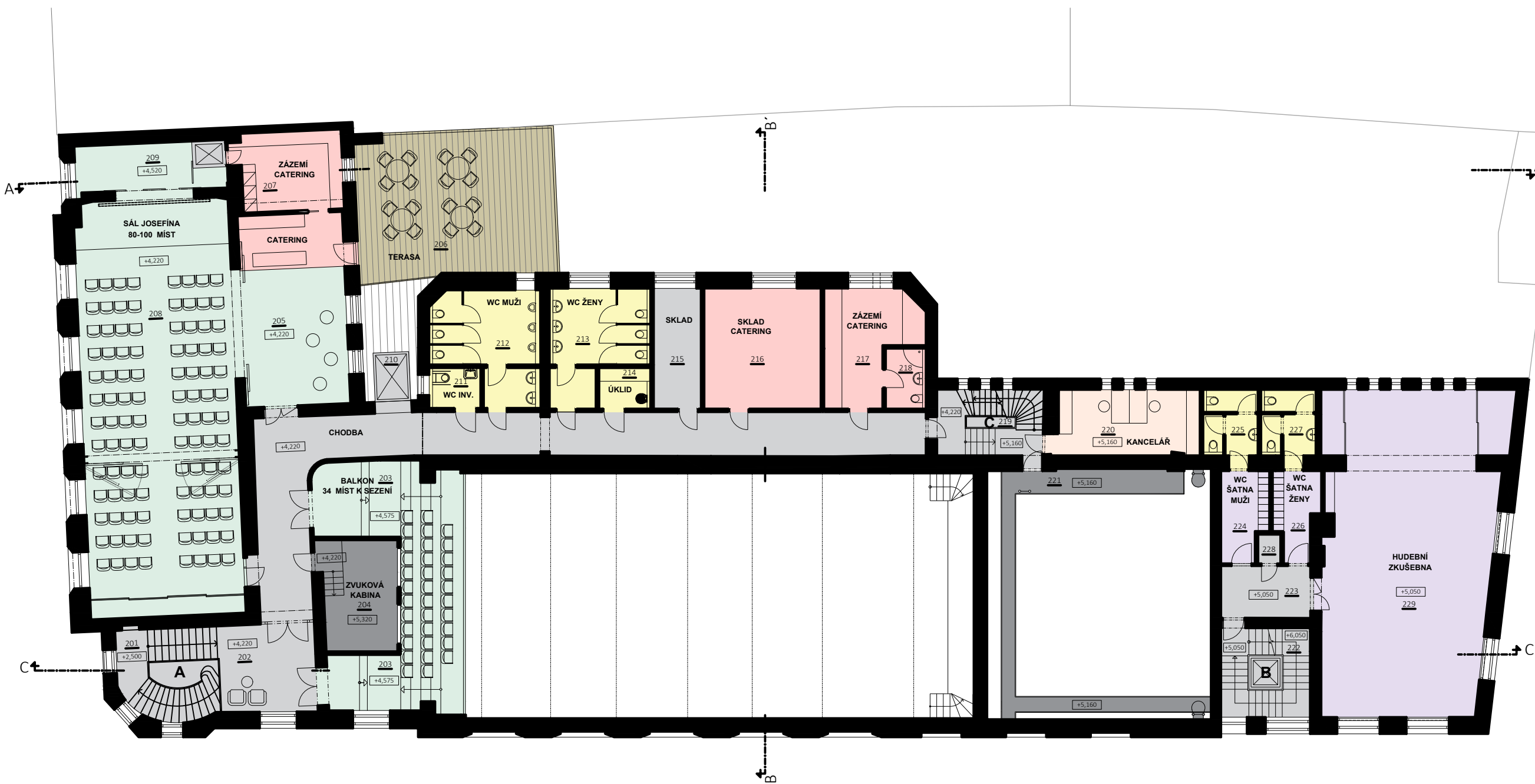
datum_ 04/2024

autorizace_ Ing. arch. Jan Snášel

místo stavby_ Slavkov u Brna, k.ú. Slavkov u Brna,
 parc.č. 966

číslo výkresu/měřítko_ 08 / 1:200





LEGENDA MÍSTNOSTÍ

OZN.	NÁZEV MÍSTNOSTI	PLOCHA m ²
201	Schodiště "A"	17,80
202	Chodba	95,10
203	Balkon	52,95
204	Zvuková kabina, jevištní technika	17,10
205	Catering	41,90
206	Terasa	57,50
207	Zázemí catering	16,00
208	Josefína	116,35
209	Jeviště, sklad	30,70
210	Výťahová šachta	14,05
211	WC invalidé	4,05
212	WC muži	19,70
213	WC ženy	18,55
214	Úklidová komora	4,15
215	Sklad	11,55
216	Sklad catering	28,40
217	Zázemí catering	18,85
218	Sociální zařízení catering	4,45
219	Provozní schodiště "C"	15,05
220	Kancelář správce objektu	19,30
221	Jeviště	112,75
222	Provozní schodiště "B"	16,35
223	Chodba	9,90
224	Šatny muži	8,15
225	WC muži	7,20
226	Šatny ženy	7,40
227	WC ženy	7,20
228	Sklad	1,40
229	Hudební zkušebna	111,90

- SÁL Y
- HUDEBNÍ ZKUŠEBNA
- KOMUNIKACE
- SPRÁVA BUDOVY
- GASTRO PROVOZ - CATERING
- SOCIÁLNÍ ZAŘÍZENÍ
- TECHNICKÉ PROVOZY
- DŘEVĚNÉ PRVKY

LIVINGSTAV

LIVINGSTAV s.r.o., Hybešova 726/42, 602 00 Brno, IČ 255 52 325, DIČ CZ255 52 325
 Ateliér: Hlinky 407/138a, 603 00 Brno - Pisárky, www.livingstav.cz, info@livingstav.cz, ID DS: yr7iucj

www.livingstav.cz

název akce_ Revitalizace budovy SC Bonaparte

investor_ Město Slavkov u Brna

autor/vypracoval_ Ing. arch. Jan Snášel / Ing. Klára Konečná
 Ing. arch. Martina Volejníková / Ing. arch. Michaela Mžiková

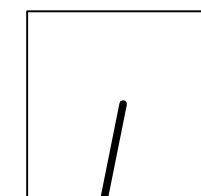
název výkresu_ Půdorys 2.NP

datum_ 04/2024

autorizace_ Ing. arch. Jan Snášel

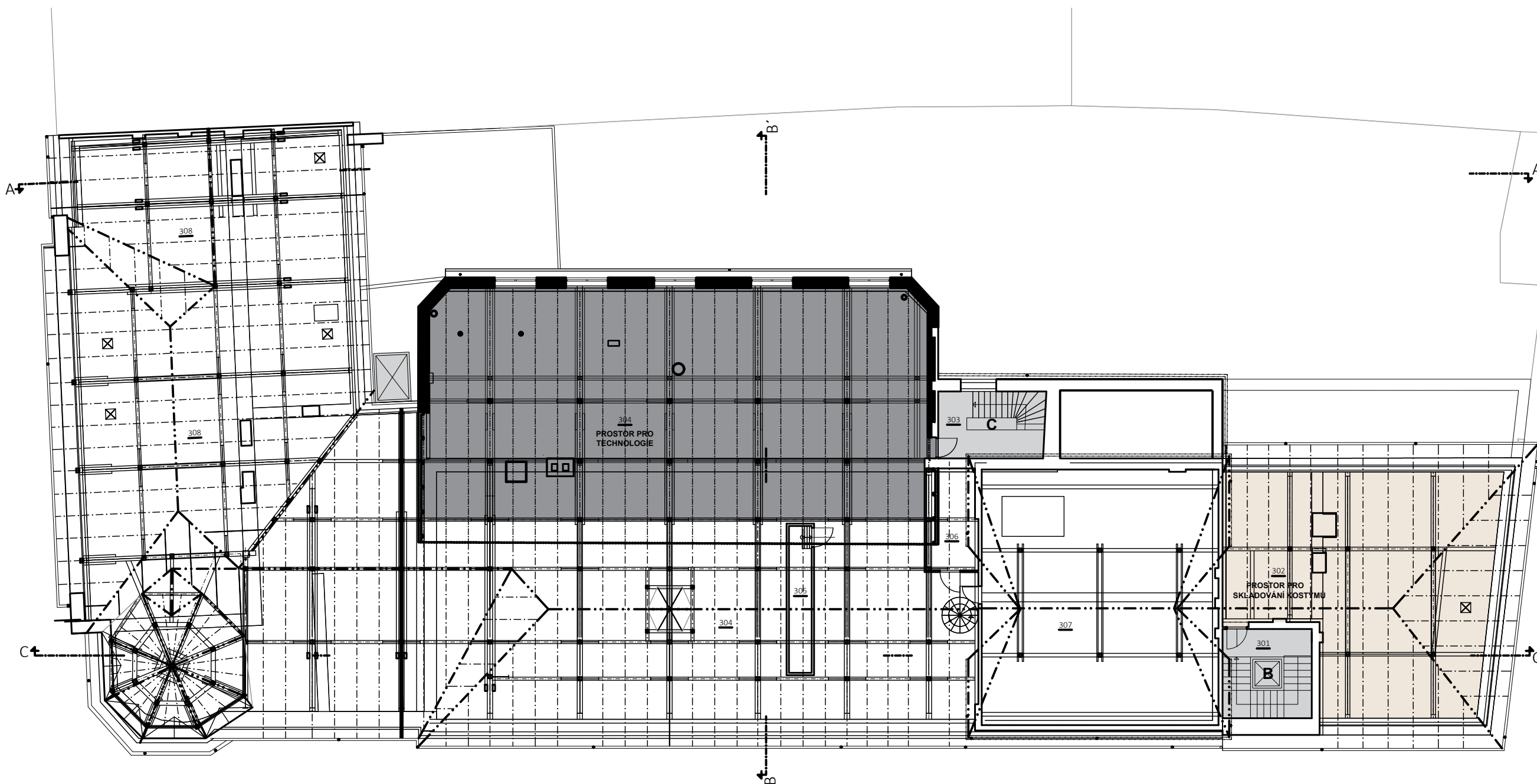
místo stavby_ Slavkov u Brna, k.ú. Slavkov u Brna,
 parc.č. 966

číslo výkresu/měřítko_ 09 / 1:200



LEGENDA MÍSTNOSTÍ

OZN.	NÁZEV MÍSTNOSTI	PLOCHA m ²
301	Boční schodiště "B"	16,00
302	Půda, prostor pro sklad. kostýmů	114,15
303	Provozní schodiště "C"	14,60
304	Půda, prostor pro technologie	438,95
305	Osvětlovna	8,35
306	Sklad	10,40
307	Půda nad jevištěm	121,35
308	Půda nad Josefínou	356,25



● KOMUNIKACE

● ÚČINKUJÍCÍ - SKLADY

● TECHNICKÉ PROVOZY

LIVINGSTAV

LIVINGSTAV s.r.o., Hybešova 726/42, 602 00 Brno, IČ 255 52 325, DIČ CZ255 52 325
Ateliér: Hlinky 407/138a, 603 00 Brno - Pisárky, www.livingstav.cz, info@livingstav.cz, ID DS: yr7iucj

www.livingstav.cz

název akce_ Revitalizace budovy SC Bonaparte

investor_ Město Slavkov u Brna

autor/vypracoval_ Ing. arch. Jan Snášel / Ing. Klára Konečná
Ing. arch. Martina Volejníková / Ing. arch. Michaela Mžiková

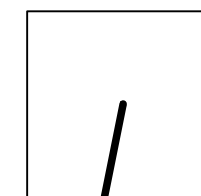
název výkresu_ Půdorys krovu

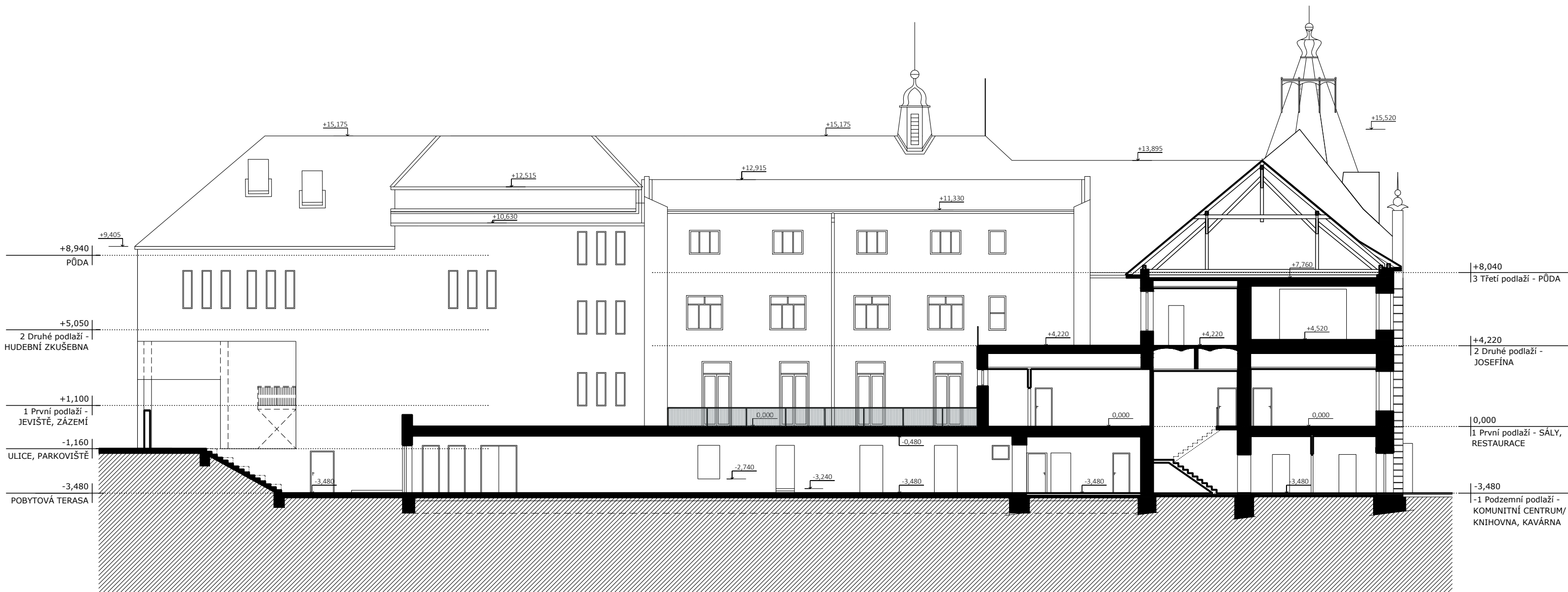
datum_ 04/2024

autorizace_ Ing. arch. Jan Snášel

místo stavby_ Slavkov u Brna, k.ú. Slavkov u Brna,
parc.č. 966

číslo výkresu/měřítko_ 10 / 1:200





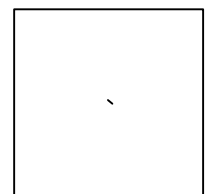
LIVINGSTAV

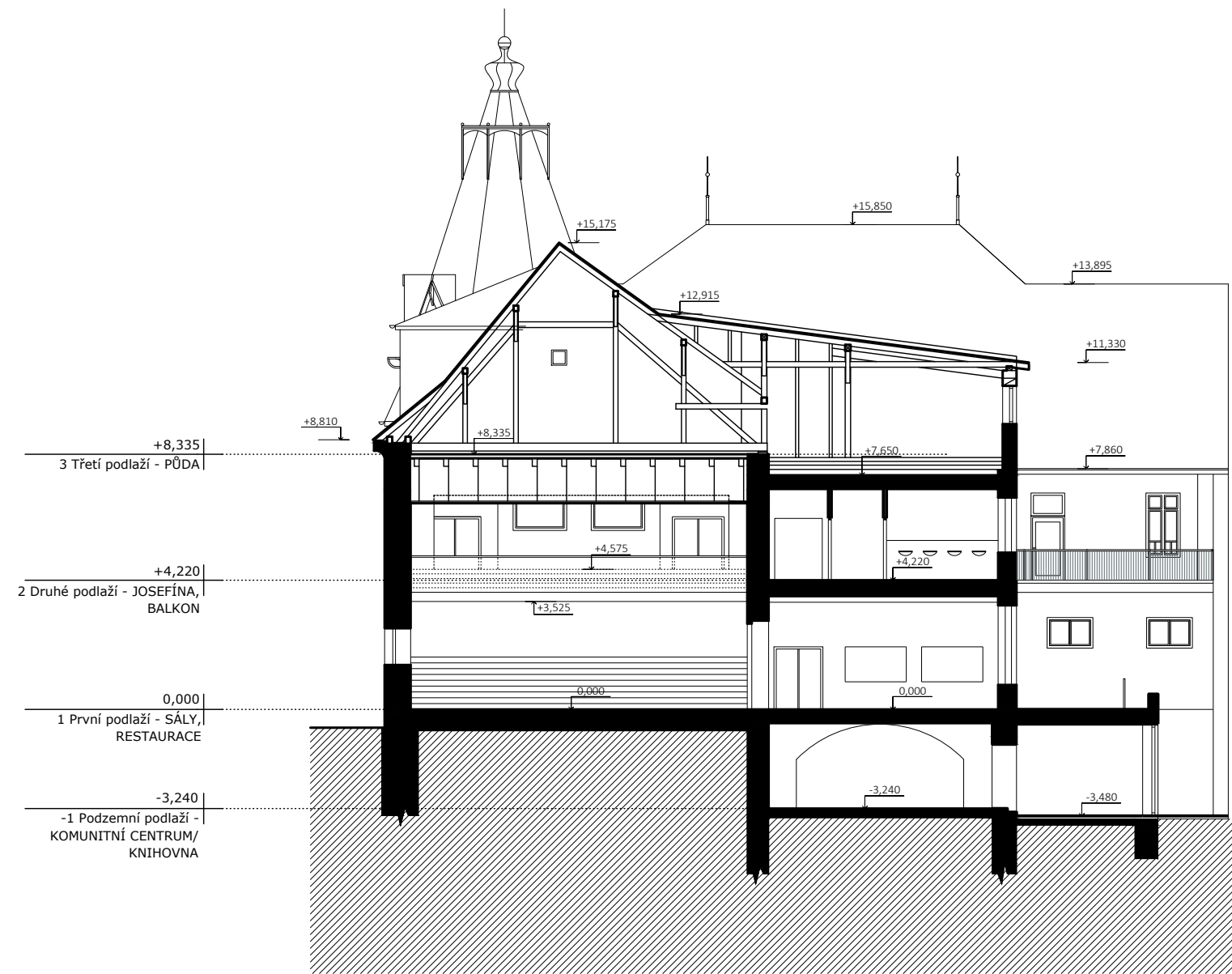
LIVINGSTAV s.r.o., Hybešova 726/42, 602 00 Brno, IČ 255 52 325, DIČ CZ255 52 325
 Ateliér: Hlíčky 407/138a, 603 00 Brno - Pisárky, www.livingstav.cz, info@livingstav.cz, ID DS: yr7iucj

www.livingstav.cz

název akce_ Revitalizace budovy SC Bonaparte
 investor_ Město Slavkov u Brna
 autor/vypracoval_ Ing. arch. Jan Snášel / Ing. Klára Konečná
 Ing. arch. Martina Volejníková / Ing. arch. Michaela Mžiková
 název výkresu_ Řez A - A'

datum_ 04/2024
 autorizace_ Ing. arch. Jan Snášel
 místo stavby_ Slavkov u Brna, k.ú. Slavkov u Brna,
 parc.č. 966
 číslo výkresu/měřítko_ 11 / 1:200





LIVINGSTAV

LIVINGSTAV s.r.o., Hybešova 726/42, 602 00 Brno, IČ 255 52 325, DIČ CZ255 52 325
Ateliér: Hlinky 407/138a, 603 00 Brno - Pisárky, www.livingstav.cz, info@livingstav.cz, ID DS: yr7iucj

www.livingstav.cz

název akce_ Revitalizace budovy SC Bonaparte

investor_ Město Slavkov u Brna

autor/vypracoval_ Ing. arch. Jan Snášel / Ing. Klára Konečná
Ing. arch. Martina Volejníková/ Ing. arch. Michaela Mžiková

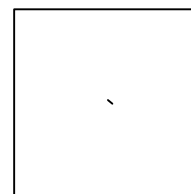
název výkresu_ Řez B - B'

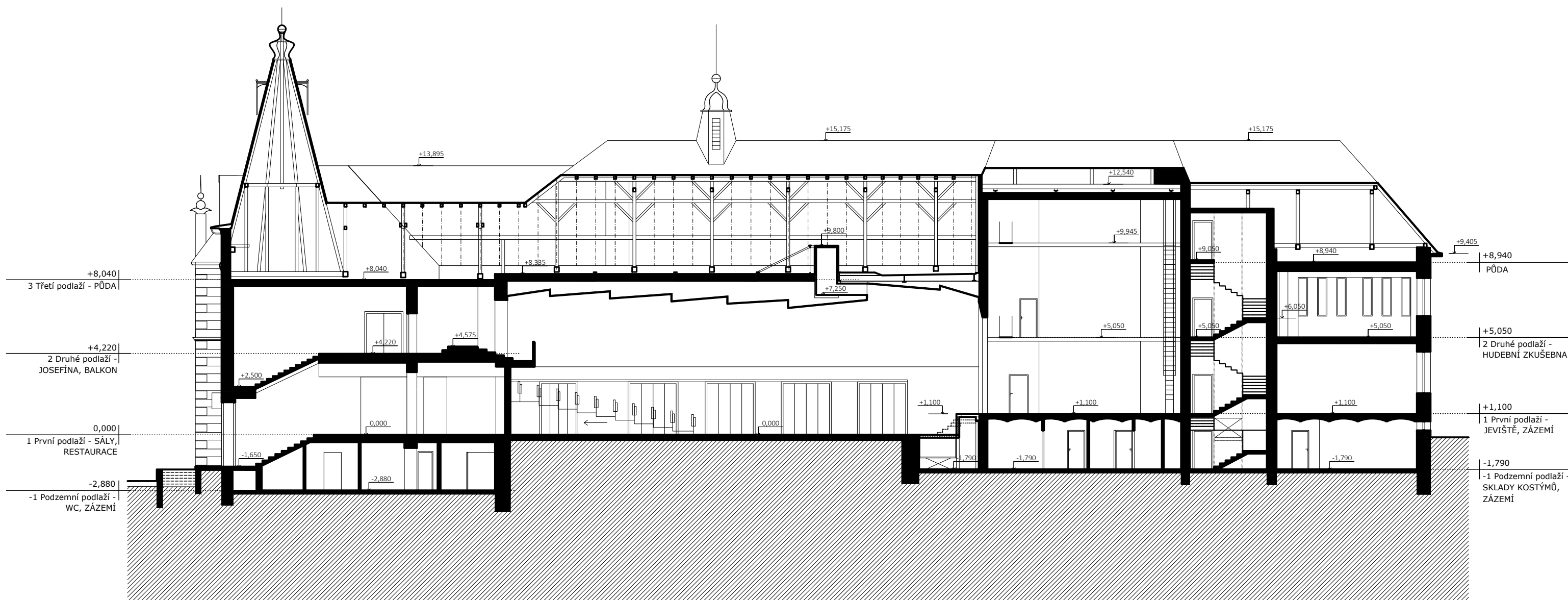
datum_ 04/2024

autorizace_ Ing. arch. Jan Snášel

místo stavby_ Slavkov u Brna, k.ú. Slavkov u Brna,
parc.č. 966

číslo výkresu/měřítko_ 12 / 1:200





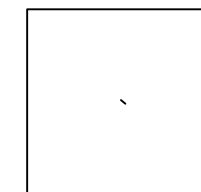
LIVINGSTAV

LIVINGSTAV s.r.o., Hybešova 726/42, 602 00 Brno, IČ 255 52 325, DIČ CZ255 52 325
Ateliér: Hlinky 407/138a, 603 00 Brno - Pisárky, www.livingstav.cz, info@livingstav.cz, ID DS: yr7iucj

www.livingstav.cz

název akce_ Revitalizace budovy SC Bonaparte
investor_ Město Slavkov u Brna
autor/vypracoval_ Ing. arch. Jan Snášel / Ing. Klára Konečná
Ing. arch. Martina Volejníková / Ing. arch. Michaela Mžiková
název výkresu_ Řez C - C'

datum_ 04/2024
autorizace_ Ing. arch. Jan Snášel
místo stavby_ Slavkov u Brna, k.ú. Slavkov u Brna,
parc.č. 966
číslo výkresu/měřítko_ 13 / 1:200





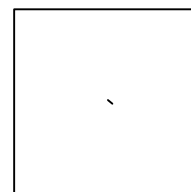
LIVINGSTAV

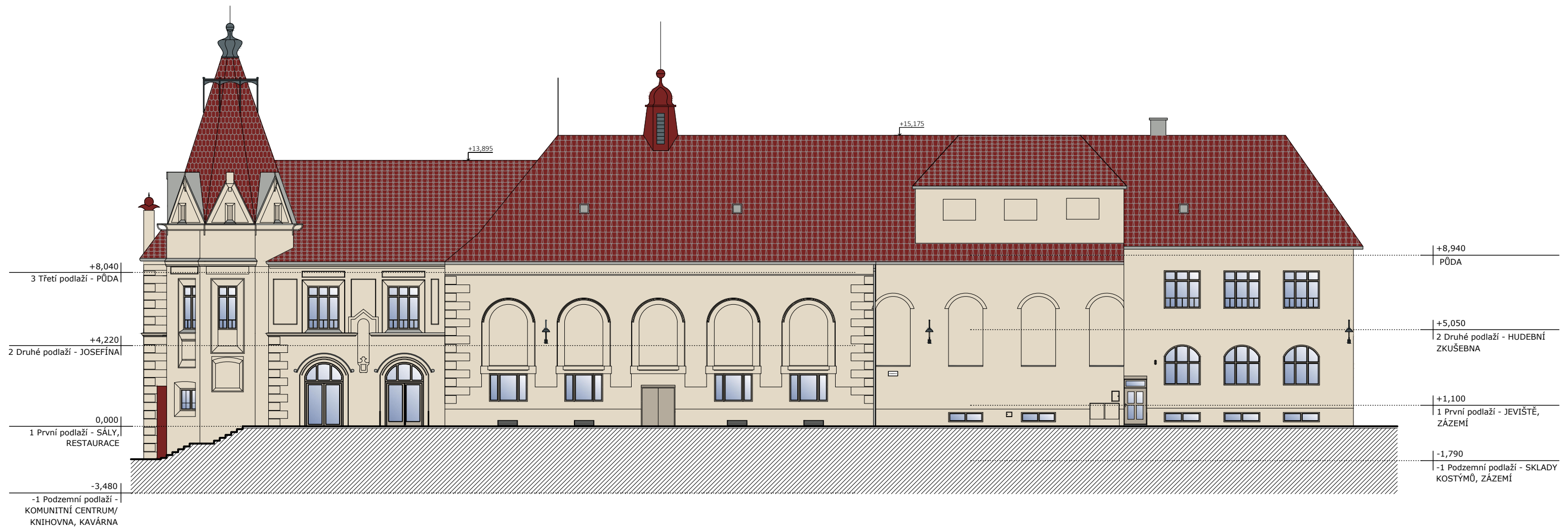
LIVINGSTAV s.r.o., Hybešova 726/42, 602 00 Brno, IČ 255 52 325, DIČ CZ255 52 325
Ateliér: Hlinky 407/138a, 603 00 Brno - Pisárky, www.livingstav.cz, info@livingstav.cz, ID DS: yr7iucj

www.livingstav.cz

název akce_ Revitalizace budovy SC Bonaparte
investor_ Město Slavkov u Brna
autor/vypracoval_ Ing. arch. Jan Snášel / Ing. Klára Konečná
Ing. arch. Martina Volejníková/ Ing. arch. Michaela Mžiková
název výkresu_ Pohled východní

datum_ 04/2024
autorizace_ Ing. arch. Jan Snášel
místo stavby_ Slavkov u Brna, k.ú. Slavkov u Brna,
parc.č. 966
číslo výkresu/měřítko_ 14 / 1:200





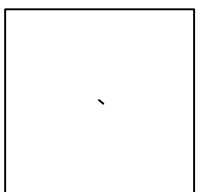
LIVINGSTAV

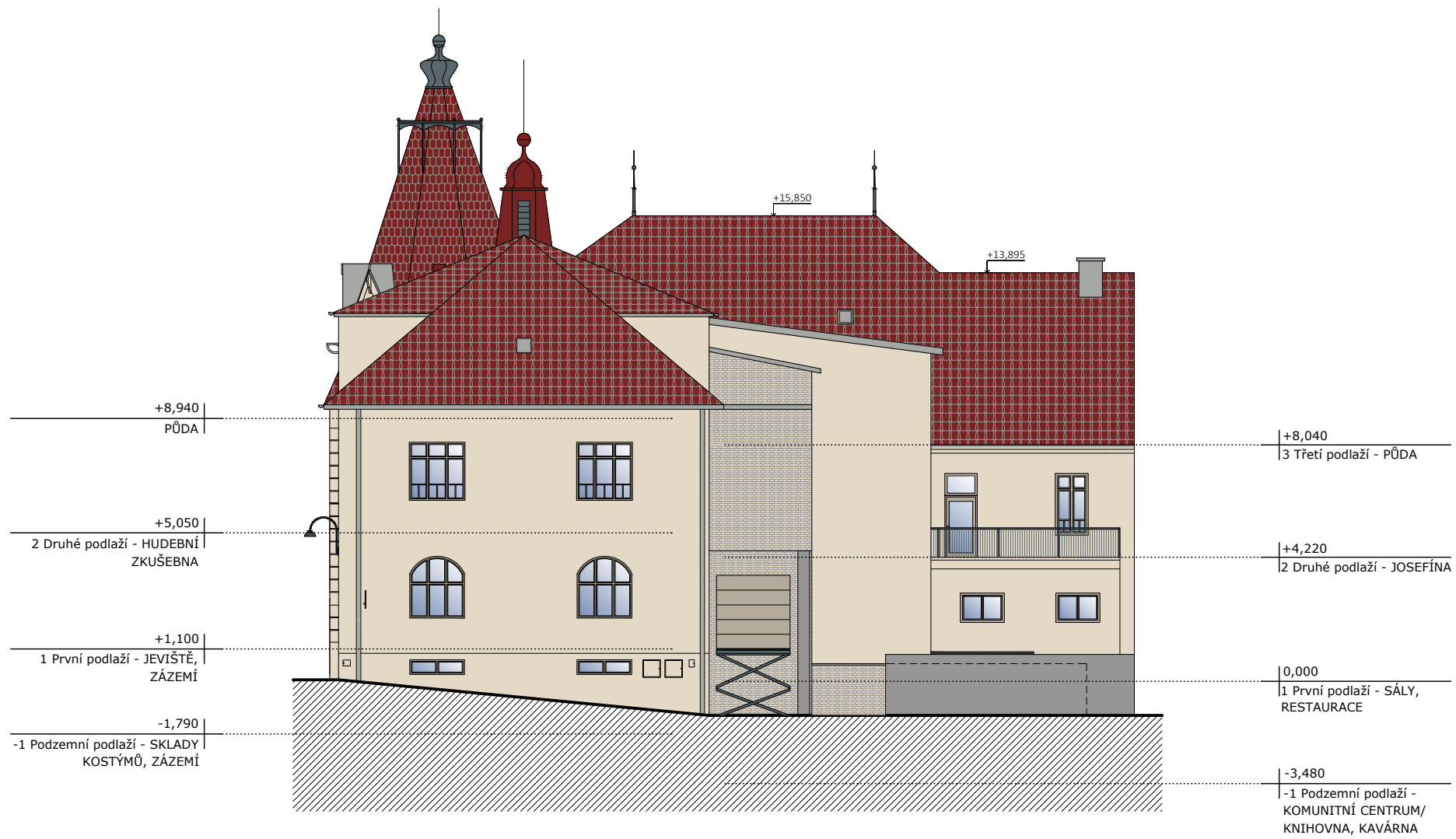
LIVINGSTAV s.r.o., Hybešova 726/42, 602 00 Brno, IČ 255 52 325, DIČ CZ255 52 325
Ateliér: Hlinky 407/138a, 603 00 Brno - Pisárky, www.livingstav.cz, info@livingstav.cz, ID DS: yr7iucj

www.livingstav.cz

název akce_ Revitalizace budovy SC Bonaparte
investor_ Město Slavkov u Brna
autor/vypracoval_ Ing. arch. Jan Snášel / Ing. Klára Konečná
Ing. arch. Martina Volejníková/ Ing. arch. Michaela Mžiková
název výkresu_ Pohled severní

datum_ 04/2024
autorizace_ Ing. arch. Jan Snášel
místo stavby_ Slavkov u Brna, k.ú. Slavkov u Brna,
parc.č. 966
číslo výkresu/měřítko_ 15/ 1:200





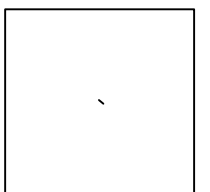
LIVINGSTAV

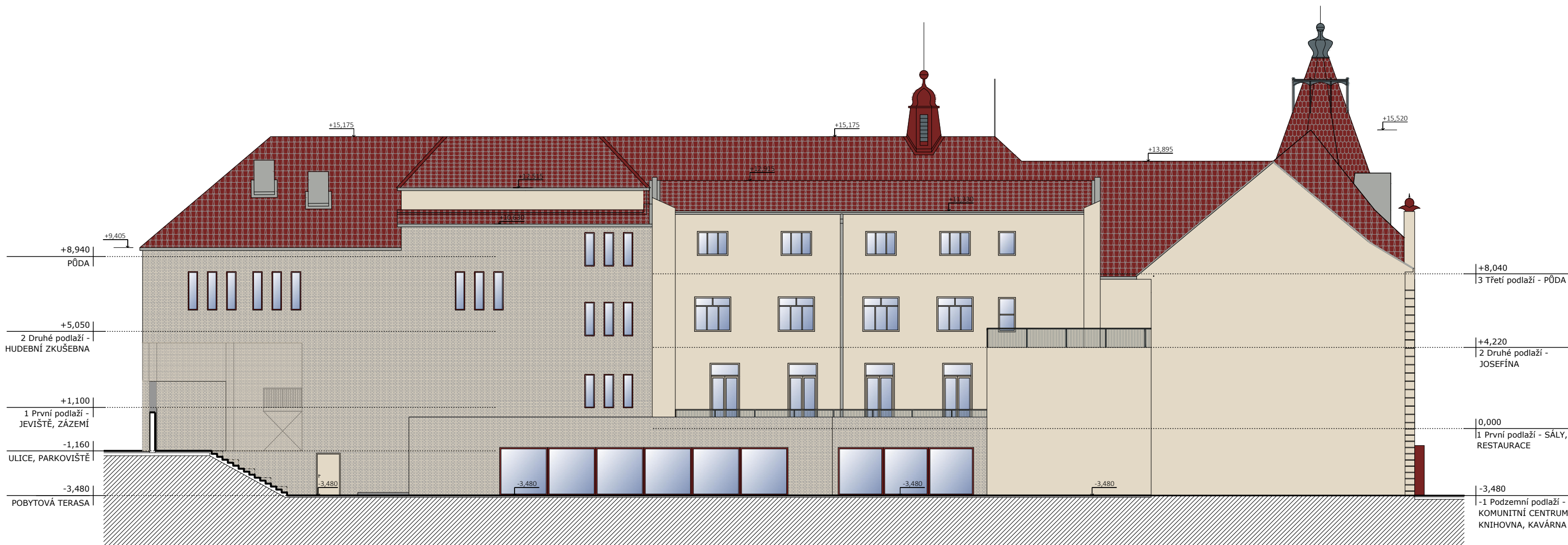
LIVINGSTAV s.r.o., Hybešova 726/42, 602 00 Brno, IČ 255 52 325, DIČ CZ255 52 325
Ateliér: Hlinky 407/138a, 603 00 Brno - Pisárky, www.livingstav.cz, info@livingstav.cz, ID DS: yr7iucj

www.livingstav.cz

název akce_ Revitalizace budovy SC Bonaparte
investor_ Město Slavkov u Brna
autor/vypracoval_ Ing. arch. Jan Snášel / Ing. Klára Konečná
Ing. arch. Martina Volejníková/ Ing. arch. Michaela Mžiková
název výkresu_ Pohled západní

datum_ 04/2024
autorizace_ Ing. arch. Jan Snášel
místo stavby_ Slavkov u Brna, k.ú. Slavkov u Brna,
parc.č. 966
číslo výkresu/měřítko_ 16/ 1:200





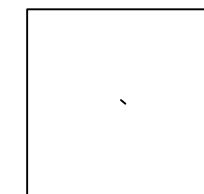
LIVINGSTAV

LIVINGSTAV s.r.o., Hybešova 726/42, 602 00 Brno, IČ 255 52 325, DIČ CZ255 52 325
 Ateliér: Hlíčky 407/138a, 603 00 Brno - Pisárky, www.livingstav.cz, info@livingstav.cz, ID DS: yr7iucj

www.livingstav.cz

název akce_ Revitalizace budovy SC Bonaparte
 investor_ Město Slavkov u Brna
 autor/vypracoval_ Ing. arch. Jan Snášel / Ing. Klára Konečná
 Ing. arch. Martina Volejníková / Ing. arch. Michaela Mžiková
 název výkresu_ Pohled jižní

datum_ 04/2024
 autorizace_ Ing. arch. Jan Snášel
 místo stavby_ Slavkov u Brna, k.ú. Slavkov u Brna,
 parc.č. 966
 číslo výkresu/měřítko_ 17/ 1:200



FAŠÁDA RAL 1013

NOVÁ SVÍTIDLA VO - VĚNĚŘE S

NÁZEV SPOLEČENSKÉHO CENTRA - RAL 3011

OZDOBNÉ KOVOVÉ PRVKY - POZINKOVANÉ

NOVÁ OKNA - RÁMY OKEN RAL 7032

OKENNÍ PARAPETY - POZINKOVANÉ

OBNOVENÝ HLAVNÍ VSTUP

- VSTUPNÍ DVEŘE S PŘÍSTŘEŠKEM RAL 3011

NOVÉ ŘEŠENÍ SCHODIŠŤ V PŘEDPROSTORU SC

SEDAČÍ KOSTKY - PROBARVENÝ BETON



LIVINGSTAV

LIVINGSTAV s.r.o., Hybešova 726/42, 602 00 Brno, IČ 255 52 325, DIČ CZ255 52 325
Ateliér: Hlinky 407/138a, 603 00 Brno - Pisárky, www.livingstav.cz, info@livingstav.cz, ID DS: yr7iucj

www.livingstav.cz

název akce_

Revitalizace budovy SC Bonaparte

investor_

Město Slavkov u Brna

autor/vypracoval_

Ing. arch. Jan Snášel / Ing. Klára Konečná
Ing. arch. Martina Volejníková / Ing. arch. Michaela Mžiková

název výkresu_

Vizualizace - Hlavní vstup

datum_

04/2024

autorizace_

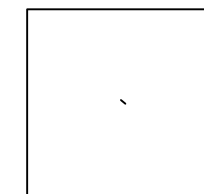
Ing. arch. Jan Snášel

místo stavby_

Slavkov u Brna, k.ú. Slavkov u Brna,
parc.č. 966

číslo výkresu/měřítko_

18/ -



NÁZEV SPOLEČENSKÉHO CENTRA - RAL 3011

OZDOBNÉ KOVOVÉ PRVKY - POZINKOVANÉ

NOVÁ OKNA - RÁMY OKEN RAL 7032

OKENNÍ PARAPETY - POZINKOVANÉ

FAŠÁDA RAL 1013

VSTUP DO KOMUNITNÍHO CENTRA/ KNIHOVNY A
KAVÁRNY - DVEŘE S PŘÍSTŘEŠKEM RAL 3011

PROLUKA



LIVINGSTAV

LIVINGSTAV s.r.o., Hybešova 726/42, 602 00 Brno, IČ 255 52 325, DIČ CZ255 52 325
Ateliér: Hlinky 407/138a, 603 00 Brno - Pisárky, www.livingstav.cz, info@livingstav.cz, ID DS: yr7iucj

www.livingstav.cz

název akce_

Revitalizace budovy SC Bonaparte

investor_

Město Slavkov u Brna

autor/vypracoval_

Ing. arch. Jan Snášel / Ing. Klára Konečná
Ing. arch. Martina Volejníková/ Ing. arch. Michaela Mžiková

název výkresu_

Vizualizace - Vstup do knihovny a kavárny

datum_

04/2024

autorizace_

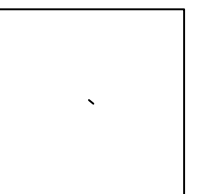
Ing. arch. Jan Snášel

místo stavby_

Slavkov u Brna, k.ú. Slavkov u Brna,
parc.č. 966

číslo výkresu/měřítko_

19/ -



NÁSTAVBA/ OPRAVA STŘECHY

FASÁDA RAL 1013, RÁMY OKEN RAL 7032

TERASA PRO SÁL JOSEFÍNA - WPC PRKNA SVĚTLÝ DUB

PŘÍSTAVBA HUDEBNÍ ZKUŠEBNY A ZÁSOBOVÁNÍ -
FASÁDY PŘÍSTAVEB - OBKLAD Z CIHLOVÝCH
PÁSKŮ - BĚŽOVÉ, RÁMY OKEN - RAL 3011

TERASA PRO HLAVNÍ SÁL S PŘÍSÁLÍM - WPC
PRKNA SVĚTLÝ DUB

EXTENZIVNÍ ZELENÁ STŘECHA

ZÁSOBOVÁNÍ JEVIŠTĚ, PŘÍSTUP K AMFITEÁTRU

PŘÍSTAVBA KOMUNITNÍHO CENTRA/ KAVÁRNY
S TERASOU

AMFITEÁTR

PROLUKA



LIVINGSTAV

LIVINGSTAV s.r.o., Hybešova 726/42, 602 00 Brno, IČ 255 52 325, DIČ CZ255 52 325
Ateliér: Hlinky 407/138a, 603 00 Brno - Pisárky, www.livingstav.cz, info@livingstav.cz, ID DS: yr7iucj

www.livingstav.cz

název akce_

Revitalizace budovy SC Bonaparte

investor_

Město Slavkov u Brna

autor/vypracoval_

Ing. arch. Jan Snášel / Ing. Klára Konečná
Ing. arch. Martina Volejníková/ Ing. arch. Michaela Mžiková

název výkresu_

Vizualizace - Ptačí perspektiva

datum_

04/2024

autorizace_

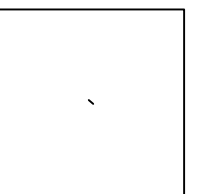
Ing. arch. Jan Snášel

místo stavby_

Slavkov u Brna, k.ú. Slavkov u Brna,
parc.č. 966

číslo výkresu/měřítko_

20/ -



RÁMY OKEN RAL 3011

OBKLAD Z CIHLOVÝCH PÁSKŮ - BĚŽOVÉ

VSTUP Z ULICE ÚZKÁ

BETONOVÉ SCHODY - PROBARVENÝ BETON

VÝZNAMNÉ OSOBNOSTI HUDBY VE SLAVKOVĚ

POBYTOVÉ SEDACÍ SCHODY - POHLEDOVÝ
BETON, SEDACÍ ČÁST - WPC PRKNA SVĚTLÝ DUB

PÓDIUM - BETONOVÁ STĚRKA

EXTERIÉROVÁ BETONOVÁ DLAŽBA - ODSŤÍNÝ
CIHLOVÉ ČERVENÉ



LIVINGSTAV

LIVINGSTAV s.r.o., Hybešova 726/42, 602 00 Brno, IČ 255 52 325, DIČ CZ255 52 325
Ateliér: Hlinky 407/138a, 603 00 Brno - Pisárky, www.livingstav.cz, info@livingstav.cz, ID DS: yr7iucj

www.livingstav.cz

název akce_

Revitalizace budovy SC Bonaparte

investor_

Město Slavkov u Brna

autor/vypracoval_

Ing. arch. Jan Snášel / Ing. Klára Konečná
Ing. arch. Martina Volejníková / Ing. arch. Michaela Mžiková

název výkresu_

Vizualizace - Amfiteátr

datum_

04/2024

autorizace_

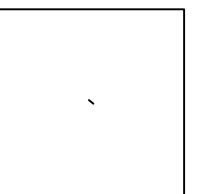
Ing. arch. Jan Snášel

místo stavby_

Slavkov u Brna, k.ú. Slavkov u Brna,
parc.č. 966

číslo výkresu/měřítko_

21/ -



ZAPUŠTĚNÉ KRUHOVÉ OSVĚTLENÍ

RÁMY OKEN RAL 3011, VČETNĚ VNĚJŠÍCH ŽALUZIÍ

POHLEDOVÝ BETON

POLICE RAL 3011

MODERNÍ KNIHOVNICKÝ A INFORMAČNÍ SYSTÉM

KNIHOVNÍ REGÁLY - SVĚTLÝ DUB

LANKOVÉ SEDACÍ KOUTKY:
LANKA S PODSTAVOU - RAL 3011
ŽIDLE - TON MERANO, SVĚTLÝ DUB
STOLY - TON P.O.V., SVĚTLÝ DUB

LITÁ PODLAHA RAL 3011



LIVINGSTAV

LIVINGSTAV s.r.o., Hybešova 726/42, 602 00 Brno, IČ 255 52 325, DIČ CZ255 52 325
Ateliér: Hlinky 407/138a, 603 00 Brno - Pisárky, www.livingstav.cz, info@livingstav.cz, ID DS: yr7iucj

www.livingstav.cz

název akce_

Revitalizace budovy SC Bonaparte

investor_

Město Slavkov u Brna

autor/vypracoval_

Ing. arch. Jan Snášel / Ing. Klára Konečná
Ing. arch. Martina Volejníková / Ing. arch. Michaela Mžíková

název výkresu_

Vizualizace - knihovna - oddělení pro dospělé

datum_

04/2024

autorizace_

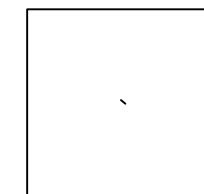
Ing. arch. Jan Snášel

místo stavby_

Slavkov u Brna, k.ú. Slavkov u Brna,
parc.č. 966

číslo výkresu/měřítko_

22/ -



PŮVODNÍ SPÁROVANÉ CIHELNÉ ZDIVO A KLENBY
- OPATŘENO BÍLÝM NÁTĚREM

ZAVĚŠENÁ KULATÁ SVÍTIDLA

KNIHOVNICKÝ REGÁL S HERNÍMI HODINAMI A
ZASKLENÝM PRŮHLEDEM DO ODDĚLENÍ PRO
DOSPĚLÉ - REGÁL ČÁSTEČNĚ UZAVÍRATELNÝ
(SVĚTLÝ DUB), POLSTROVÁNÍ (RAL 3011)

KNIHOVNICKÉ REGÁLY - SVĚTLÝ DUB

POLSTROVANÉ SEZENÍ (RAL 3011) S ÚLOŽNÝM
PROSTOŘEM (SVĚTLÝ DUB)

HRAČÍ PROHLUBEŇ S POLŠTÁŘI

KOBEREC - RAL 3011, STŘEDNĚ DLOUHÝ VLAS



LIVINGSTAV

LIVINGSTAV s.r.o., Hybešova 726/42, 602 00 Brno, IČ 255 52 325, DIČ CZ255 52 325
Ateliér: Hlinky 407/138a, 603 00 Brno - Pisárky, www.livingstav.cz, info@livingstav.cz, ID DS: yr7iucj

www.livingstav.cz

název akce_

Revitalizace budovy SC Bonaparte

investor_

Město Slavkov u Brna

autor/vypracoval_

Ing. arch. Jan Snášel / Ing. Klára Konečná
Ing. arch. Martina Volejníková/ Ing. arch. Michaela Mžiková

název výkresu_

Vizualizace - knihovna - oddělení pro děti

datum_

04/2024

autorizace_

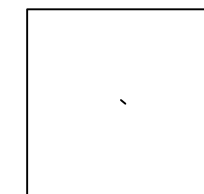
Ing. arch. Jan Snášel

místo stavby_

Slavkov u Brna, k.ú. Slavkov u Brna,
parc.č. 966

číslo výkresu/měřítko_

23/ -



AKUSTICKÝ PODHLED SE ZAPUŠTĚNÝM OSVĚTLENÍM

OBKLAD Z AKUSTICKÝCH PANELŮ S LED OSVĚTLENÍM

MODERNÍ AUDIO VYBAVENÍ

LED PODSVÍCENÍ

DŘEVĚNÝ OBKLAD STĚN - KOMBINACE SVĚTLEJŠÍ/
TMAVŠÍ BŘÍZA

DVEŘE DO PŘÍŠÁLÍ - TMAVŠÍ BŘÍZA

ČÁSTEČNÁ ELEVACE HLEDIŠTĚ

ZATEMNĚNÍ OKEN - KRYCÍ PANELE - TMAVŠÍ BŘÍZA

ŽIDLE - TON MERANO - SVĚTLÝ BUK, ČALOUNĚNÝ
SEDÁK - MANRESA MODRO-ČERNÝ PRUH

PŮVODNÍ PODLAHA - DŘEVĚNÉ PARKETY
- BROUŠENÉ, LAKOVANÉ



LIVINGSTAV

LIVINGSTAV s.r.o., Hybešova 726/42, 602 00 Brno, IČ 255 52 325, DIČ CZ255 52 325
Ateliér: Hlinky 407/138a, 603 00 Brno - Pisárky, www.livingstav.cz, info@livingstav.cz, ID DS: yr7iucj

www.livingstav.cz

název akce_

Revitalizace budovy SC Bonaparte

investor_

Město Slavkov u Brna

autor/vypracoval_

Ing. arch. Jan Snášel / Ing. Klára Konečná
Ing. arch. Martina Volejníková / Ing. arch. Michaela Mžiková

název výkresu_

Vizualizace - Hlavní sál

datum_

04/2024

autorizace_

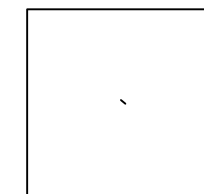
Ing. arch. Jan Snášel

místo stavby_

Slavkov u Brna, k.ú. Slavkov u Brna,
parc.č. 966

číslo výkresu/měřítko_

24/ -



DŘEVĚNÝ KAZETOVÝ PODHLED - BARVA BÍLÁ

PŮVODNÍ STROPNÍ SVÍTIDLA - RENOVOVANÉ

ZATEMŇOVACÍ ZÁVĚSY - RAL 5024

POSUVNÉ PANELE

PŮVODNÍ NÁSTĚNNÉ SVÍTIDLA - RENOVOVANÉ

BAR/ CATERING

VSTUP NA TERASU

OBKLAD STĚN - BÍLÝ, S PRVKY RAL 5024

ŽIDLE - TON MERANO - SVĚTLÝ BUK, ČALOUNĚNÝ
SEDÁK - MANRESA MODRO-ČERNÝ PRUH

PŮVODNÍ PODLAHA - DŘEVĚNÉ PARKETY
- RENOVOVANÉ



LIVINGSTAV

LIVINGSTAV s.r.o., Hybešova 726/42, 602 00 Brno, IČ 255 52 325, DIČ CZ255 52 325
Ateliér: Hlinky 407/138a, 603 00 Brno - Pisárky, www.livingstav.cz, info@livingstav.cz, ID DS: yr7iucj

www.livingstav.cz

název akce_

Revitalizace budovy SC Bonaparte

investor_

Město Slavkov u Brna

autor/vypracoval_

Ing. arch. Jan Snášel / Ing. Klára Konečná
Ing. arch. Martina Volejníková/ Ing. arch. Michaela Mžíková

název výkresu_

Vizualizace - Sál Josefína

datum_

04/2024

autorizace_

Ing. arch. Jan Snášel

místo stavby_

Slavkov u Brna, k.ú. Slavkov u Brna,
parc.č. 966

číslo výkresu/měřítko_

25/ -

